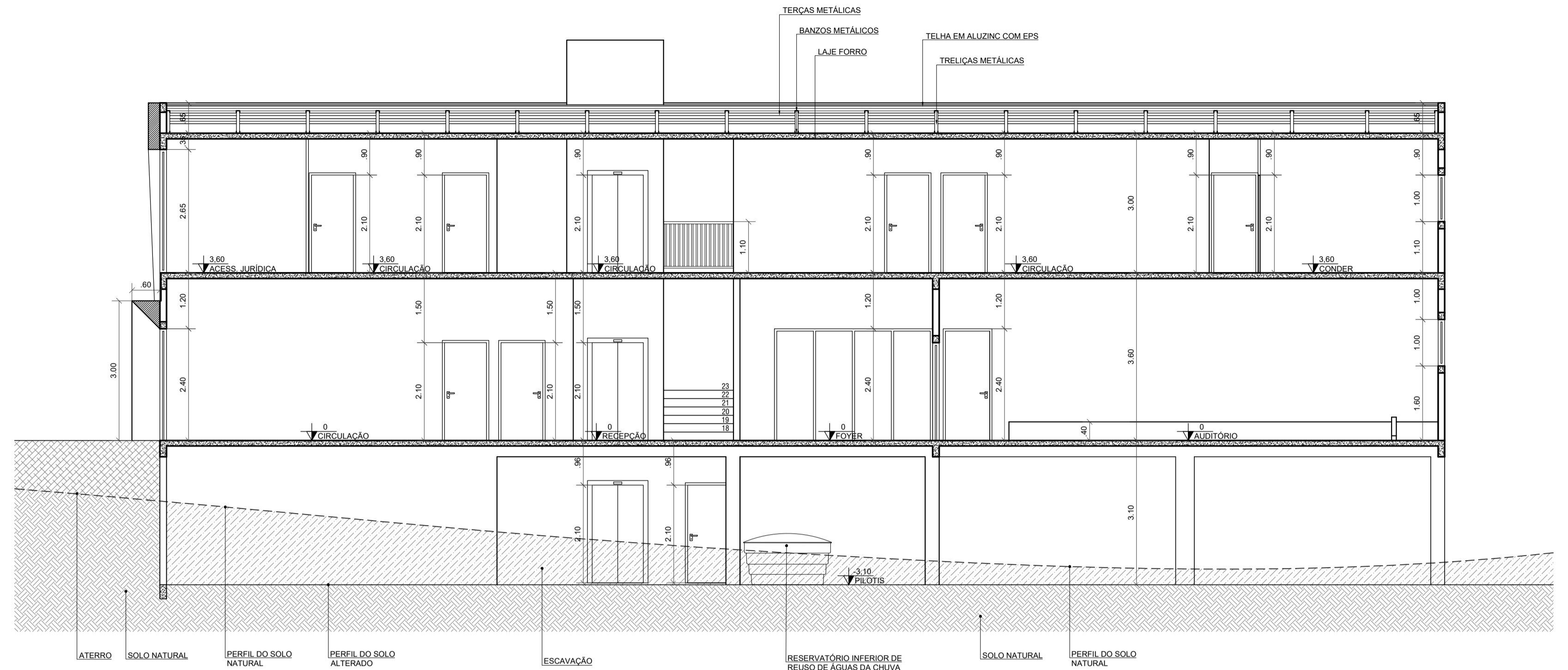
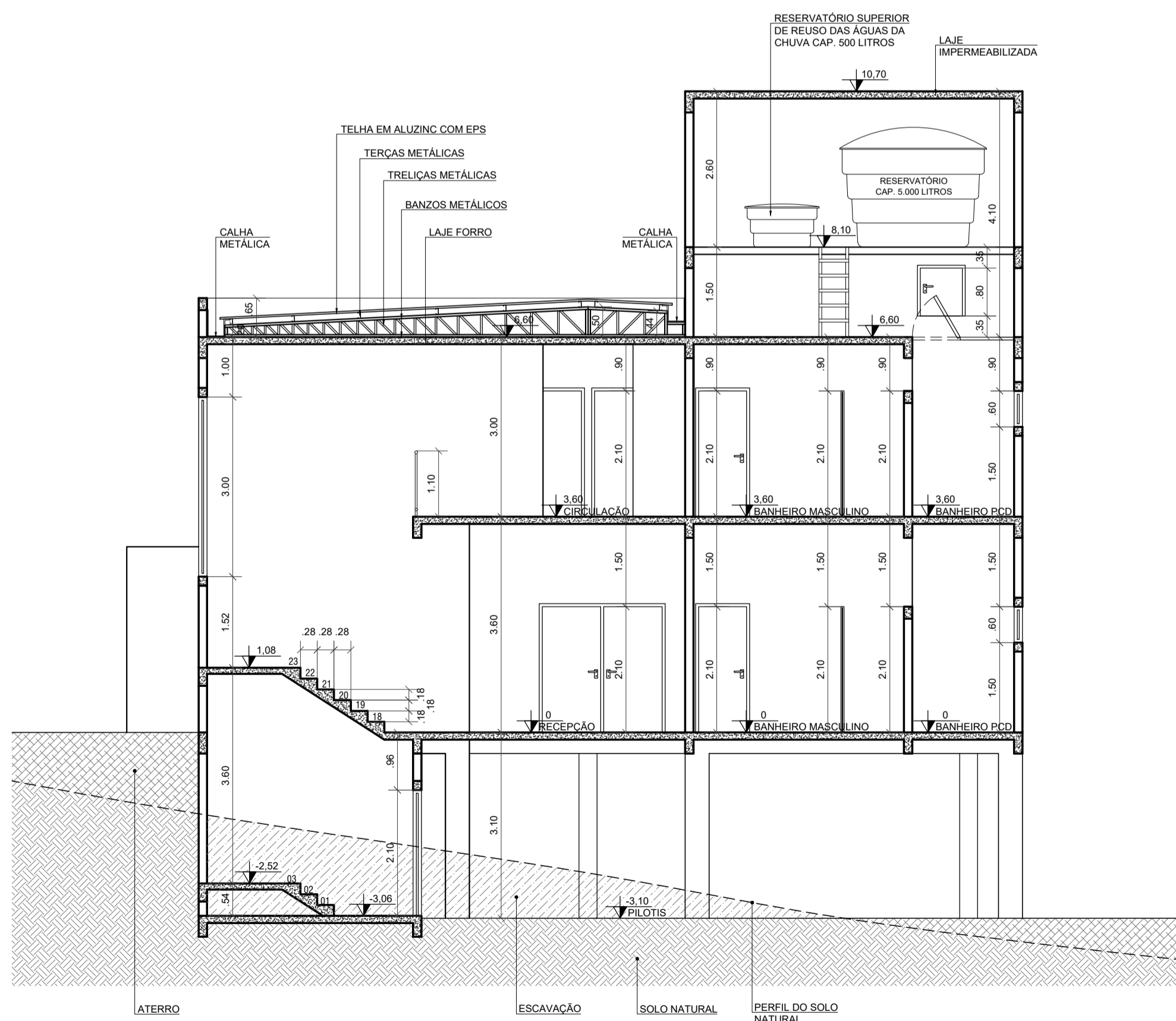


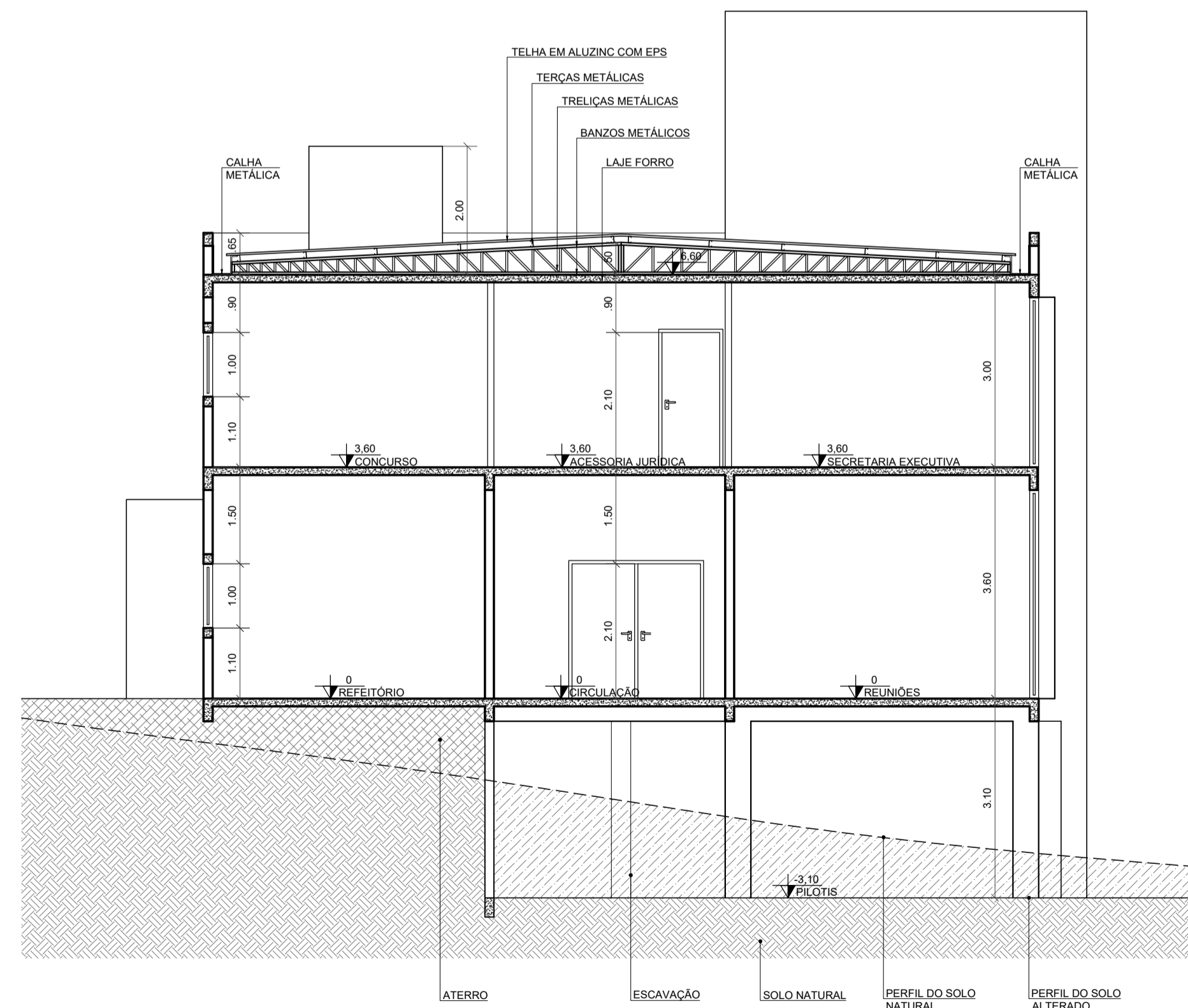
CORTE AA'
ESCALA: 1/75



CORTE DD'
ESCALA: 1/75



CORTE BB'
ESCALA: 1/75



CORTE CC'
ESCALA: 1/75

		OBRA:	
		SEDE DA AMEOSC	
PROJETO: ARQUITETÔNICO		ENDEREÇO:	
		Rua Segundo Anibal Balbinot e Rua Antonio Candido da Rocha Bairro Agostini - São Miguel do Oeste - SC	
RESPONSÁVEL TÉCNICO:		PROPRIETÁRIO:	
TIPO DE OBRA: Pública		MUNICÍPIO: São Miguel do Oeste - SC	
PROJETO/DESENHO: Fernanda Herbert		DATA: Outubro de 2019	
PRANCHA: Em anexo		ART: Em anexo	
ESCALA: Indicada		ÁREA: 746,64m ²	
		5/7	