

Vigas			
Nome	Seção (cm)	Elevação (cm)	Nível (cm)
V100	20x50	0	-306
V101	20x40	39	-267
V102	20x50	0	-306
V103	20x45	0	-306
V104	20x45	0	-306
V105	20x45	0	-306
V106	20x45	0	-306
V107	20x60	39	-267
V108	20x45	0	-306
V109	20x45	0	-306
V110	20x45	0	-306
V111	20x45	0	-306
V113	20x45	0	-306
V114	20x45	0	-306
V115	20x45	0	-306
V116	14x35	-15	-321

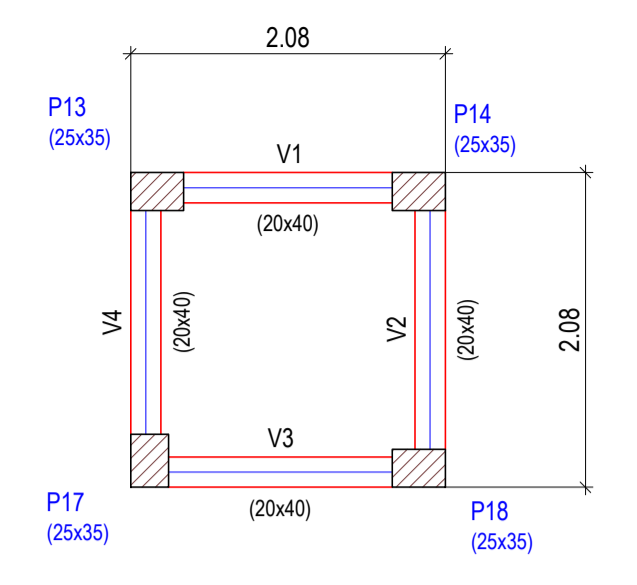
Elemento	Etapa	Características dos materiais			Abatimento (cm)
		Idade (dias)	f <sub>ck</sub> (kgf/cm <sup>2</sup> )	E <sub>csj</sub> (kgf/cm <sup>2</sup> )	
Vigas pré-moldadas	Desforma e armazenamento	3	232	231454	5.00
	Transporte	7	287	261294	
	Montagem	14	322	279888	
	Construção preliminar	21	339	288646	
Pilares pré-moldados	Etapa final	28	350	294029	5.00
	Desforma e armazenamento	3	232	231454	
	Transporte	10	306	271469	
	Montagem	28	350	294029	
Sapatas	Etapa final	28	350	294029	5.00
	Etapa final	28	250	241500	12.00

Dimensão máxima do agregado = 19 mm

Pilares			
Nome	Seção (cm)	Elevação (cm)	Nível (cm)
P1	30x50	0	-306
P2	30x50	0	-306
P3	30x50	0	-306
P4	30x50	0	-306
P5	25x40	0	-306
P6	30x50	0	-306
P7	30x50	0	-306
P8	30x40	0	-306
P9	30x50	0	-306
P10	30x50	0	-306
P11	30x40	0	-306
P12	30x40	0	-306
P13	25x35	0	-306
P14	25x35	0	-306
P15	30x50	0	-306
P16	30x50	0	-306
P17	25x35	0	-306
P18	25x35	0	-306
P19	30x50	0	-306
P20	30x40	0	-306
P21	30x40	0	-306
P22	30x40	0	-306
P23	25x35	0	-306
P24	30x50	0	-306
P25	30x40	0	-306
P26	30x40	0	-306
P27	30x50	0	-306

Legenda dos pilares		Legenda das vigas e paredes	
	Pilar pré-moldado que passa		Viga pré-moldada

Forma do pavimento Subsolo (Nível -306)  
escala 1:50



Forma do Pavimento Elevador (Nível -450)  
escala 1:50

Vigas			
Nome	Seção (cm)	Elevação (cm)	Nível (cm)
V1	20x40	0	-450
V2	20x40	0	-450
V3	20x40	0	-450
V4	20x40	0	-450

Elemento	Etapa	Características dos materiais			Abatimento (cm)
		Idade (dias)	f <sub>ck</sub> (kgf/cm <sup>2</sup> )	E <sub>csj</sub> (kgf/cm <sup>2</sup> )	
Vigas pré-moldadas	Etapa final	28	250	241500	12.00
	Desforma e armazenamento	3	232	231454	
	Transporte	10	306	271469	
	Montagem	28	350	294029	
Pilares pré-moldados	Construção preliminar	28	350	294029	5.00
	Etapa final	28	350	294029	
	Etapa final	28	250	241500	
	Etapa final	28	250	241500	
Sapatas	Etapa final	28	250	241500	12.00

Dimensão máxima do agregado = 19 mm

Pilares			
Nome	Seção (cm)	Elevação (cm)	Nível (cm)
P13	25x35	0	-450
P14	25x35	0	-450
P17	25x35	0	-450
P18	25x35	0	-450

Legenda dos pilares		Legenda das vigas e paredes	
	Pilar pré-moldado que passa		Viga

 <b>OPERA</b> CONSTRUTORA E ENGENHARIA	OBRA:	<b>SEDE DA AMEOSC</b>	
	ENDEREÇO:	Rua Segundo Anibal Balbinot e Rua Antonio Candido da Rocha Bairro Agostini - São Miguel do Oeste - SC	
PROJETO:	<b>ESTRUTURAL</b>	CONTEÚDO:	Planta de Fôrma Elevador Planta de Fôrma Subsolo
RESPONSÁVEL TÉCNICO:		PROPRIETÁRIO:	
TIPO DE OBRA:	MUNICÍPIO:	ART:	PRANCHA:
Pública	São Miguel do Oeste - SC	Em anexo	02/10
PROJETO/DESENHO:	DATA:	ÁREA:	ESCALA:
Leoclr Nardi	Dezembro de 2019	746,64m <sup>2</sup>	Indicada